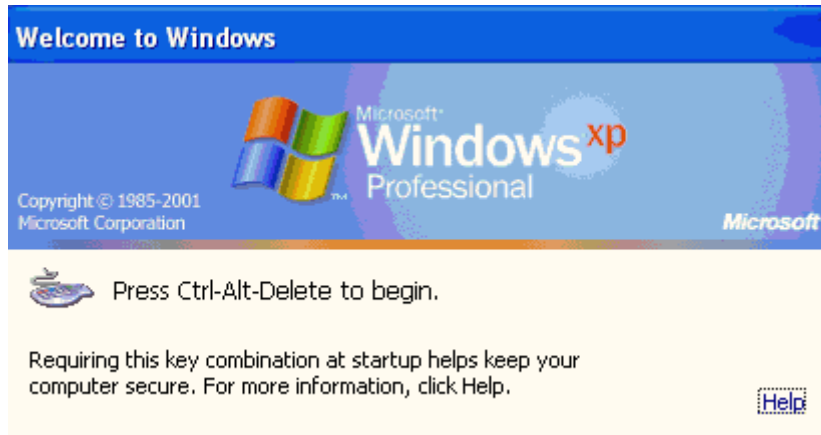


4. หากต้องการใช้บริการอินเทอร์เน็ต ตามห้องปฏิบัติการคอมพิวเตอร์ตามศูนย์การศึกษาต่างๆ ต้องทำอย่างไรบ้าง

วิธีการเข้าใช้งานระบบงาน

4.1 หากพบจอภาพ



4.2 ให้กดปุ่ม Ctrl + Alt + Del จะได้จอภาพ ดังรูปด้านล่าง

User name คือ
นักศึกษา ป. ตรี : **u** ตามด้วยรหัสนักศึกษา เช่น **u46206660201**
นักศึกษา ป. โท : **g** ตามด้วยรหัสนักศึกษา เช่น **g46206660201**
นักศึกษา ป. เอก : **d** ตามด้วยรหัสนักศึกษา เช่น **d46206660201**
นักศึกษาวิชาชีพครู : **p** ตามด้วยรหัส น.ศ. เช่น **p46206660201**
อาจารย์ เจ้าหน้าที่ : ชื่อจริง_นามสกุล 3 ตัวแรก เช่น **thaya_pla**

เลือก SDU-AD

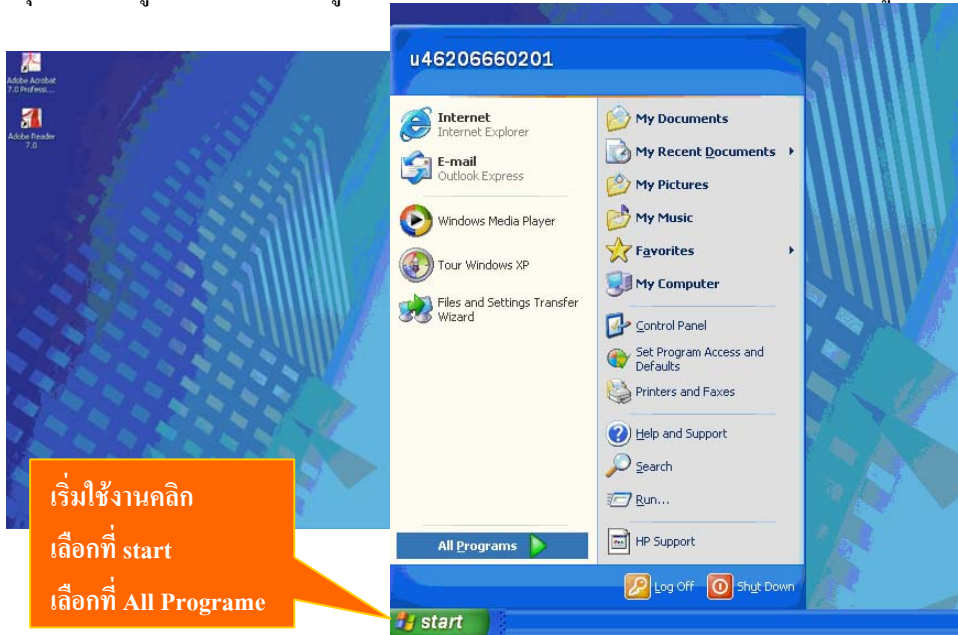
Password มีความเป็นได้ 3 ค่าคือ

1. วันเดือนปี พ.ศ.เกิด (เช่น 01012528)
2. เลขศูนย์ 8 ตัว
3. ค่าว่าง(ไม่ต้องใส่อะไร)

4.3 เมื่อใส่ค่าครบตามข้อ 2 เลือกที่ จะทำการโหลดข้อมูลเพื่อเข้าระบบ จะได้จอภาพดังรูป



กรุณารอสักครู่ระบบจะโหลดข้อมูลนานหน่อยนะคะ เมื่อเข้าระบบได้แล้วจะได้ภาพดังรูป



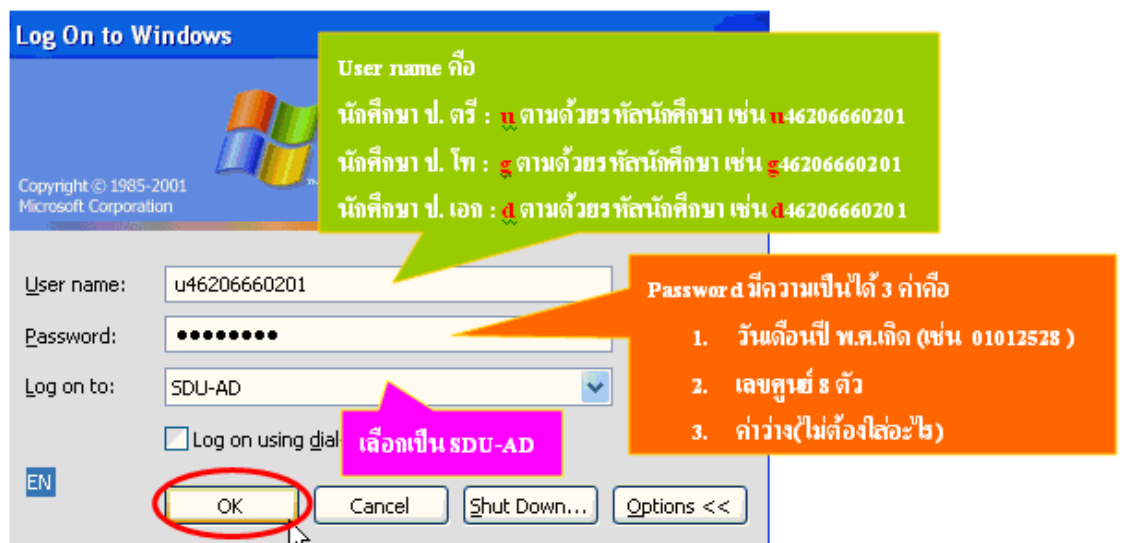
5. หากเข้าเครื่องคอมพิวเตอร์ ใช้งานห้องปฏิบัติการคอมพิวเตอร์ไม่ได้ ต้องทำอย่างไรบ้าง

วิธีแก้ปัญหาเมื่อเข้าใช้งานเครื่องคอมพิวเตอร์ไม่ได้

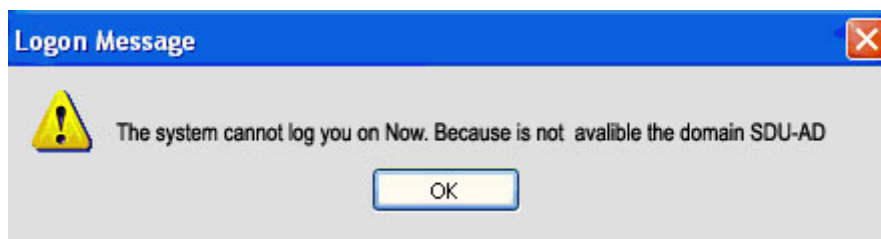
1 username และ password ไม่ถูกต้อง จะปรากฏจอภาพดังรูป



การแก้ไข ตรวจสอบ username และ password ให้ถูกต้อง



2 เครื่องไม่พร้อมให้บริการ

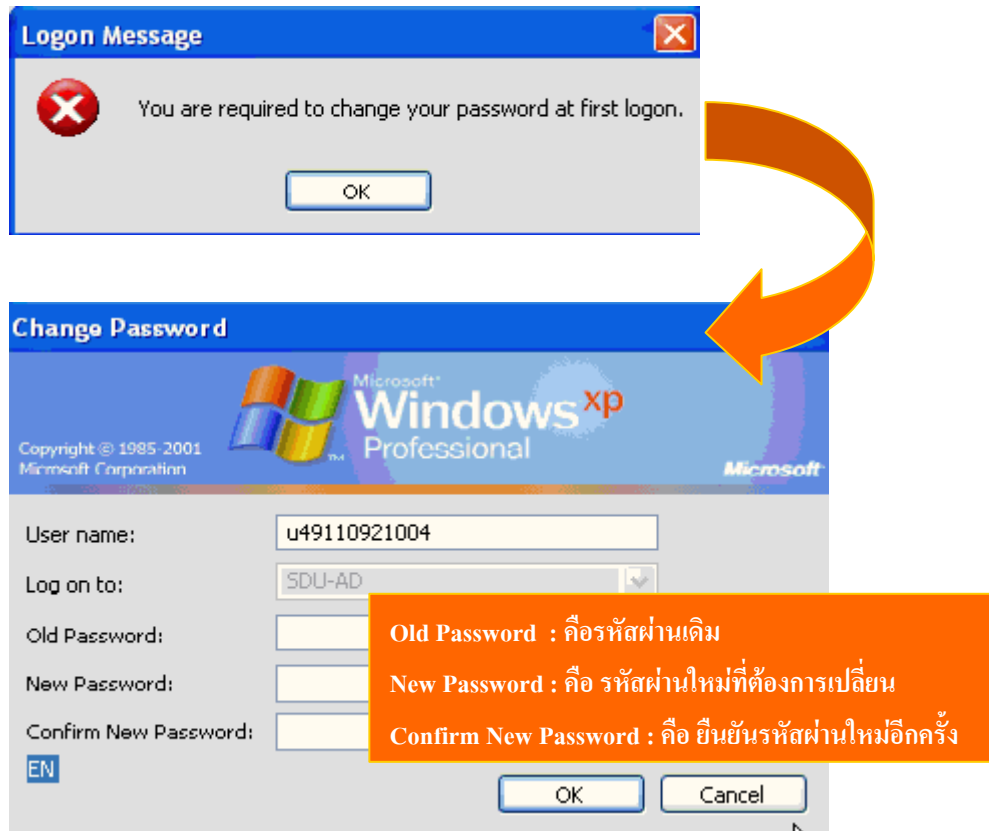


การแก้ไข

ย้ายเครื่องให้บริการเครื่องคอมพิวเตอร์เครื่องอื่น และแจ้งให้เจ้าหน้าที่ทราบ เพื่อแก้ไขการใช้งานเครื่องคอมพิวเตอร์

3 ระบบบังคับให้เปลี่ยนรหัสผ่าน จะปรากฏจอภาพดังรูป

3.1 เมื่อเข้าระบบแล้วพบข้อความดังรูป เลือกที่ นั่นคือระบบจะบังคับเปลี่ยนรหัสผ่าน



3.2 เมื่อใส่ค่าครบตามเลือกที่ จะทำการโหลดข้อมูลเพื่อเข้าระบบดังข้อ 3