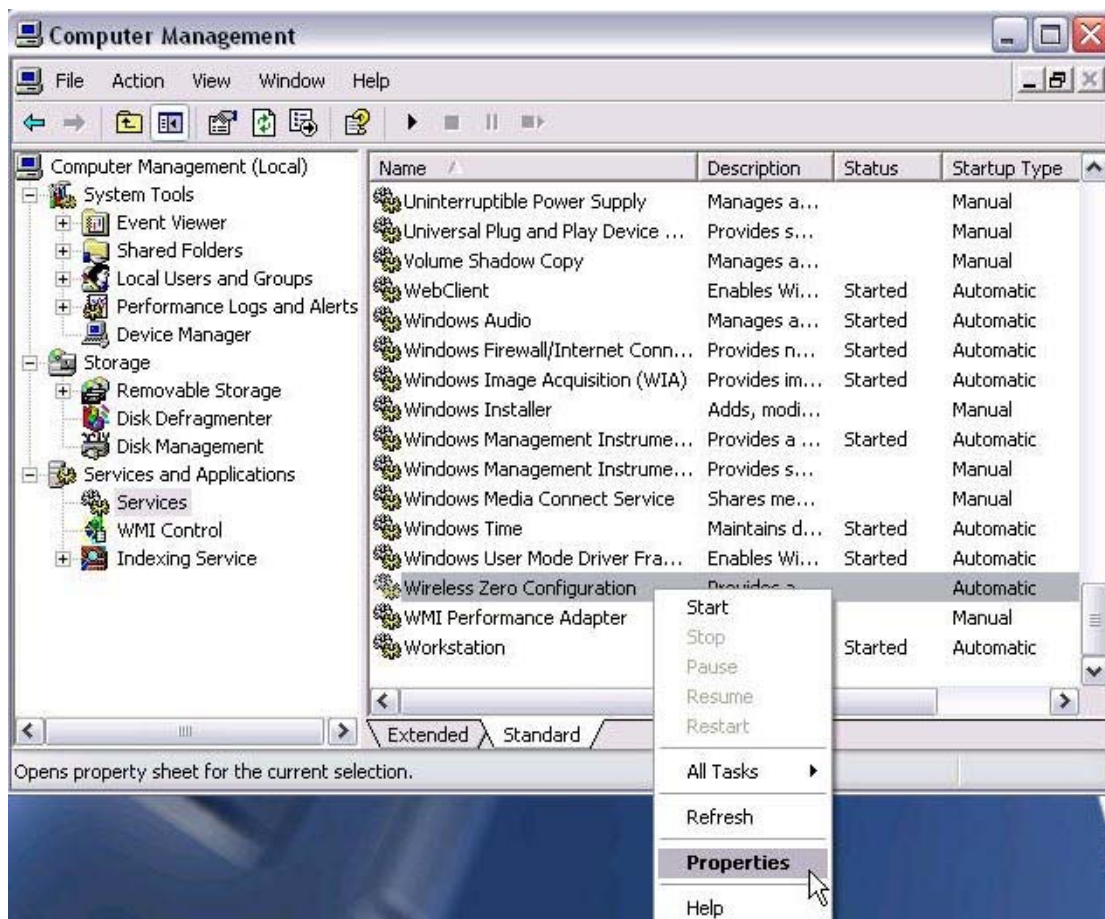


คู่มือการติดตั้งเครือข่ายไร้สาย ในมหาวิทยาลัยฯ

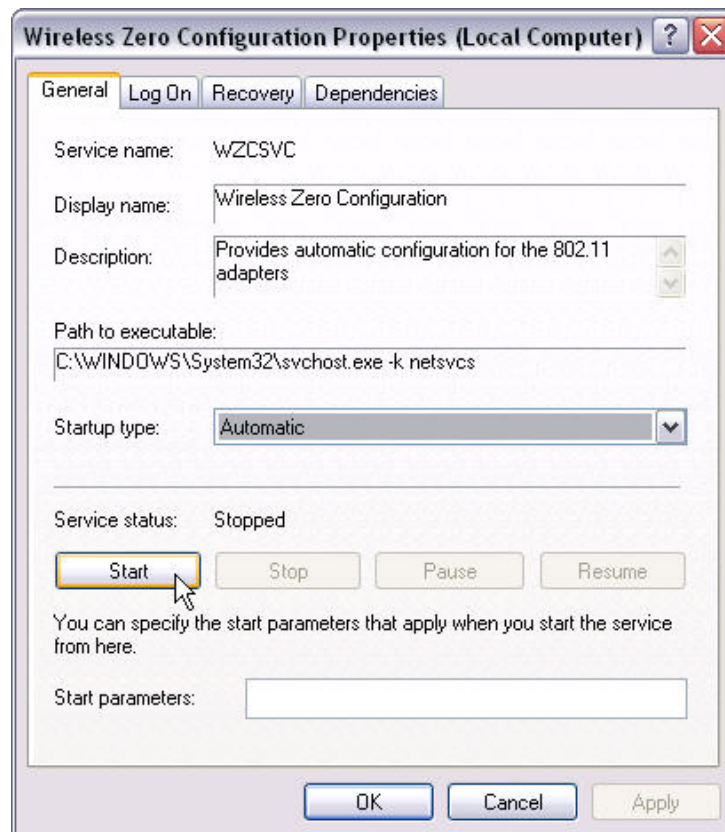
1. คลิกขวาที่ My Computer เลือก Manage



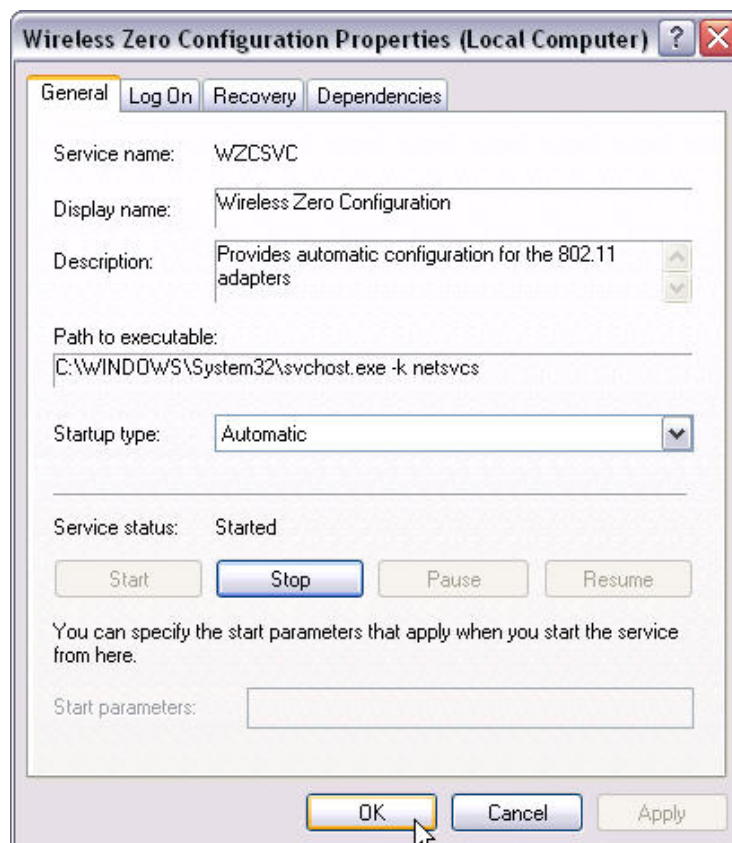
2. คลิกที่ Service > Standard คลิกขวาที่ Wireless Zero Configuration เลือก Properties



3. ในช่อง Startup type เลือก Automatic คลิก Start



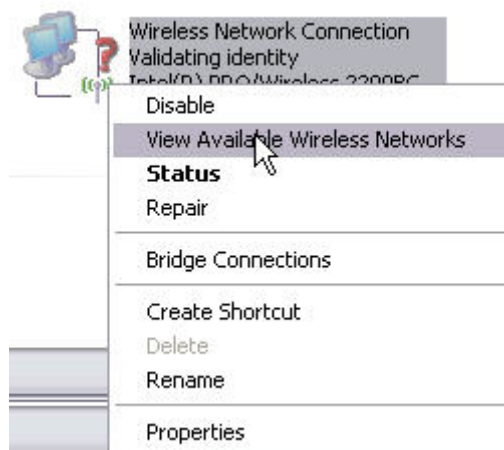
4. คลิก OK



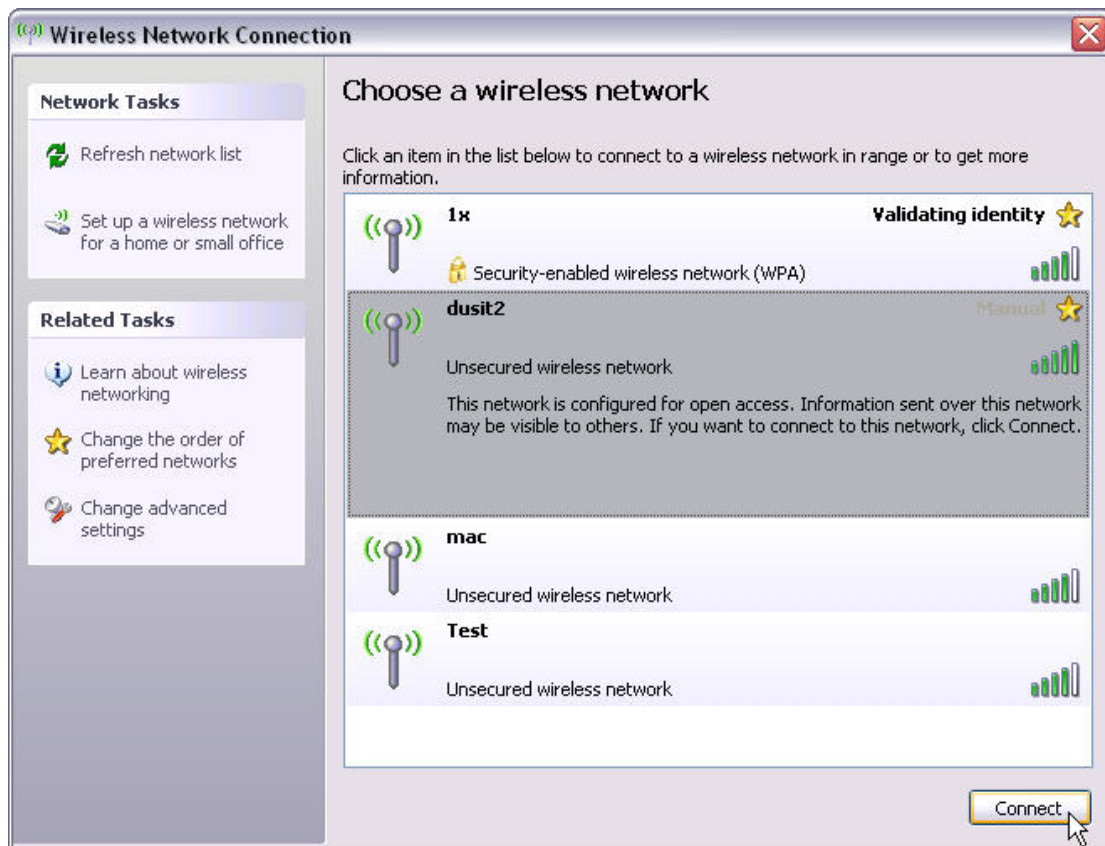
5. คลิกขวาที่ My Network Places เลือก Properties



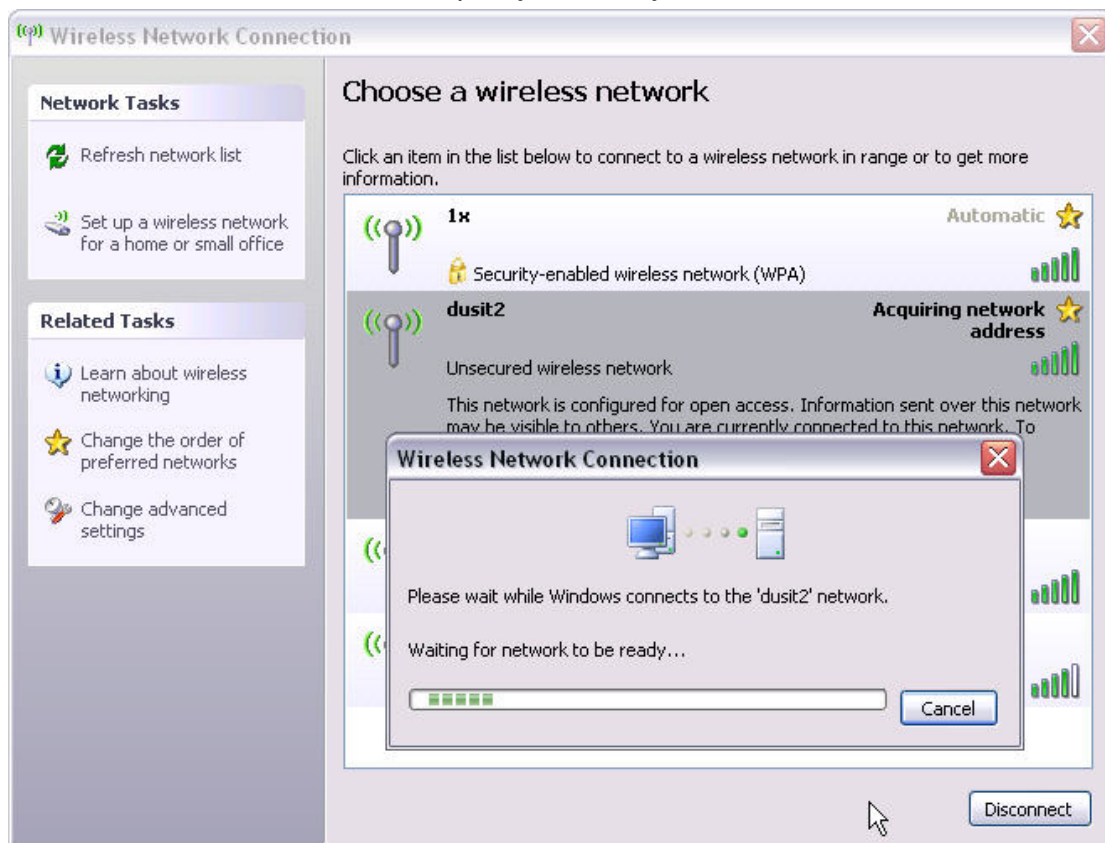
6. คลิกขวาที่ Wireless Network Connection เลือก View Available Wireless Networks



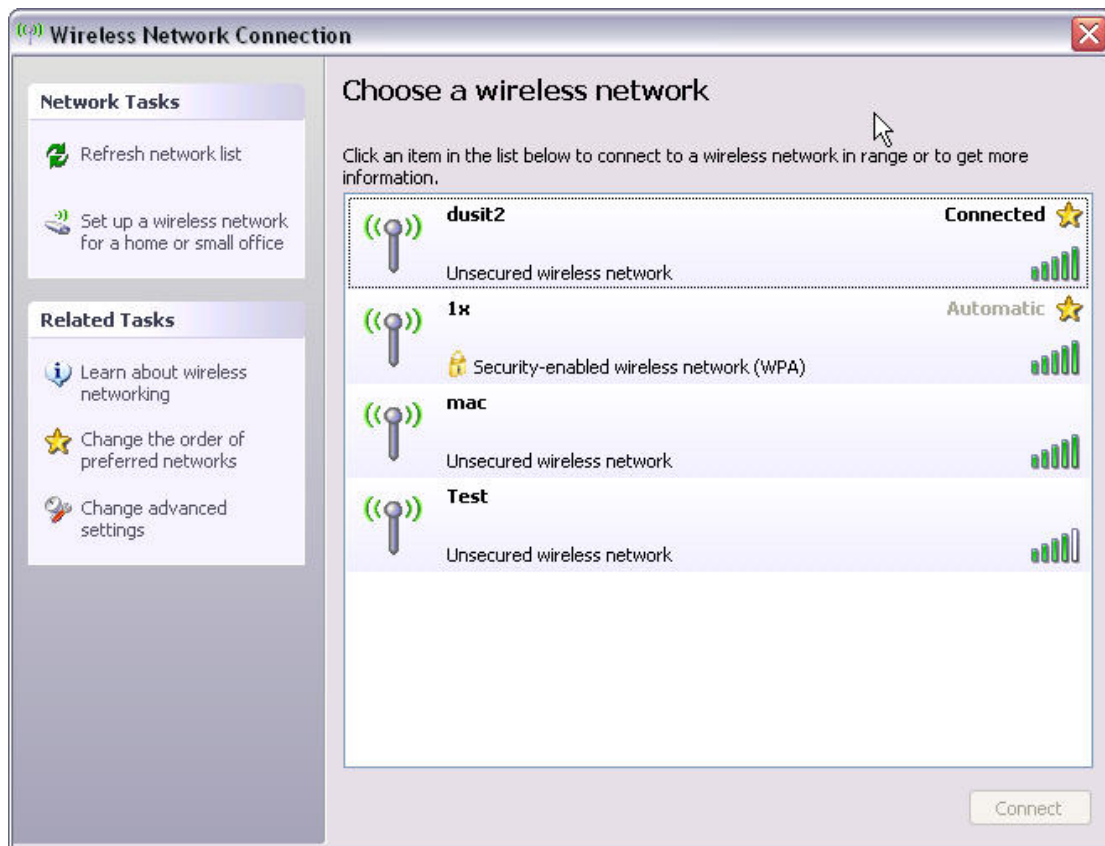
7. ในช่อง View Available Wireless Networks จะปรากฏชื่อ SSID ชื่อว่า dusic2 คลิก Connect



8. เมื่อคลิก Connect แล้วจะปรากฏ (ดังรูป) รอสักครู่



9. เมื่อเครื่องคอมพิวเตอร์สามารถเชื่อมต่อระบบเครือข่ายได้จะปรากฏ ดังรูป

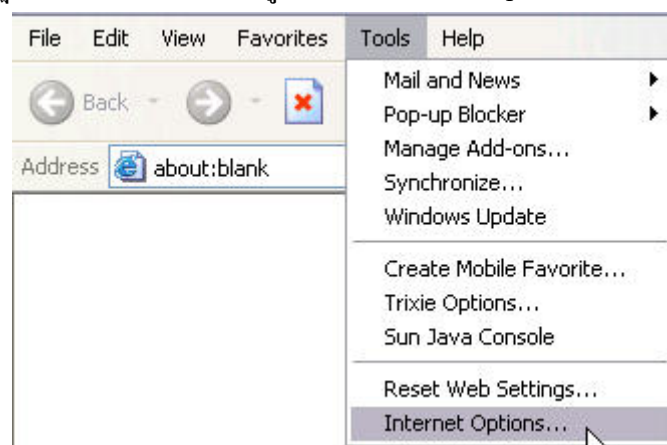


10. ทำการเปิด Internet Explorer หรือ Double Click ที่ ตัว e บนหน้าจอคอมพิวเตอร์

(Desktop)



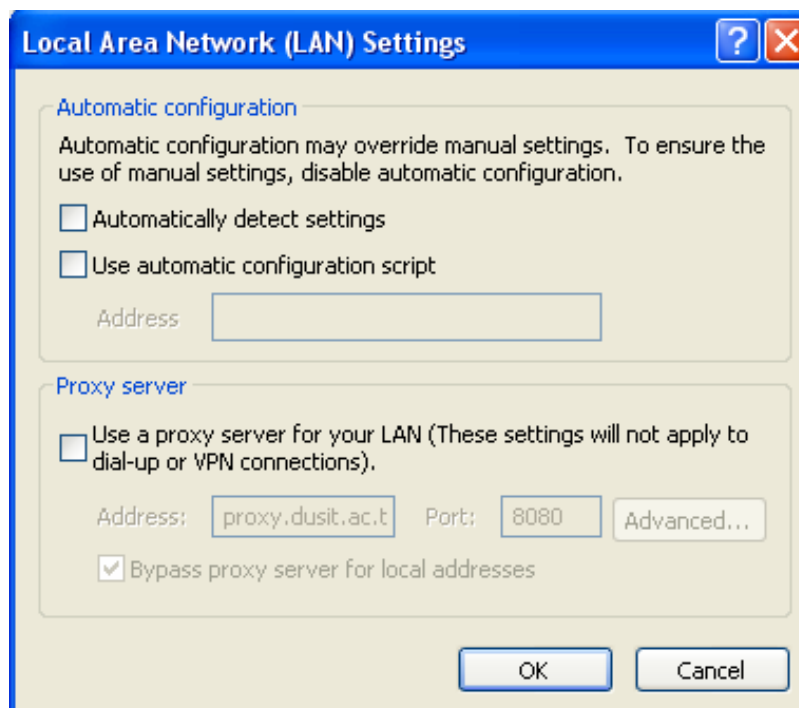
11. เมื่อปรากฏหน้าจอแล้วให้เลือกเมนู Tools--> Internet Options



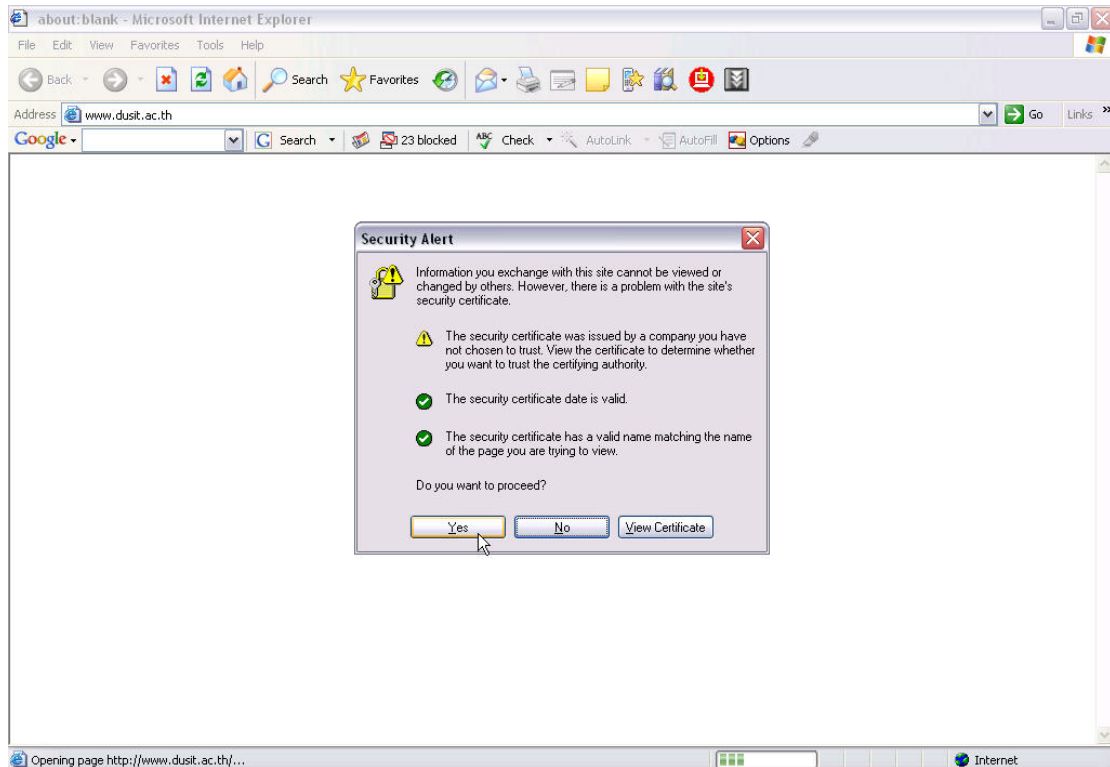
12. ที่หน้าจอของ Internet Options เลือก Connections --> LAN Setting



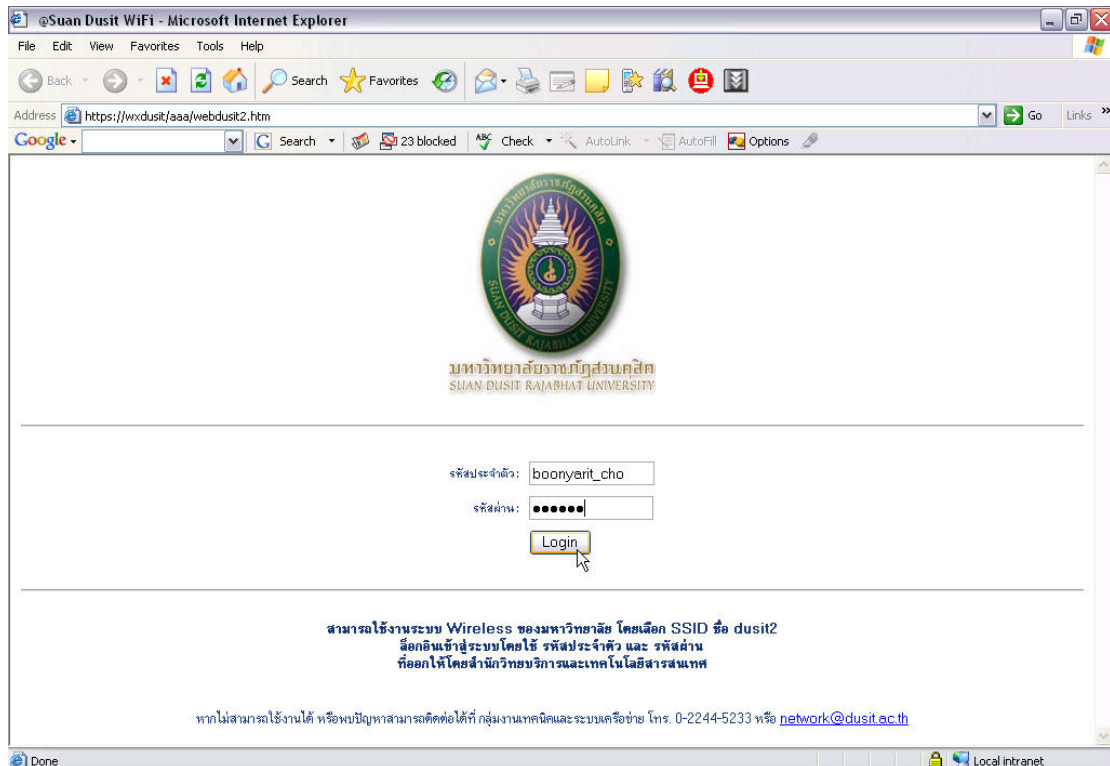
13. ที่หน้าจอ Setting ในช่อง "Use a proxy Server" ถ้ามีเครื่องหมายถูกเลือกอยู่ ให้คลิกออก แล้วเลือก OK เมื่อเสร็จสิ้นขั้นตอน



14. ในช่อง Address Bar ทำการใส่ชื่อ Web Site ที่ต้องการ > Enter จะปรากฏคั้งรูป คลิก Yes

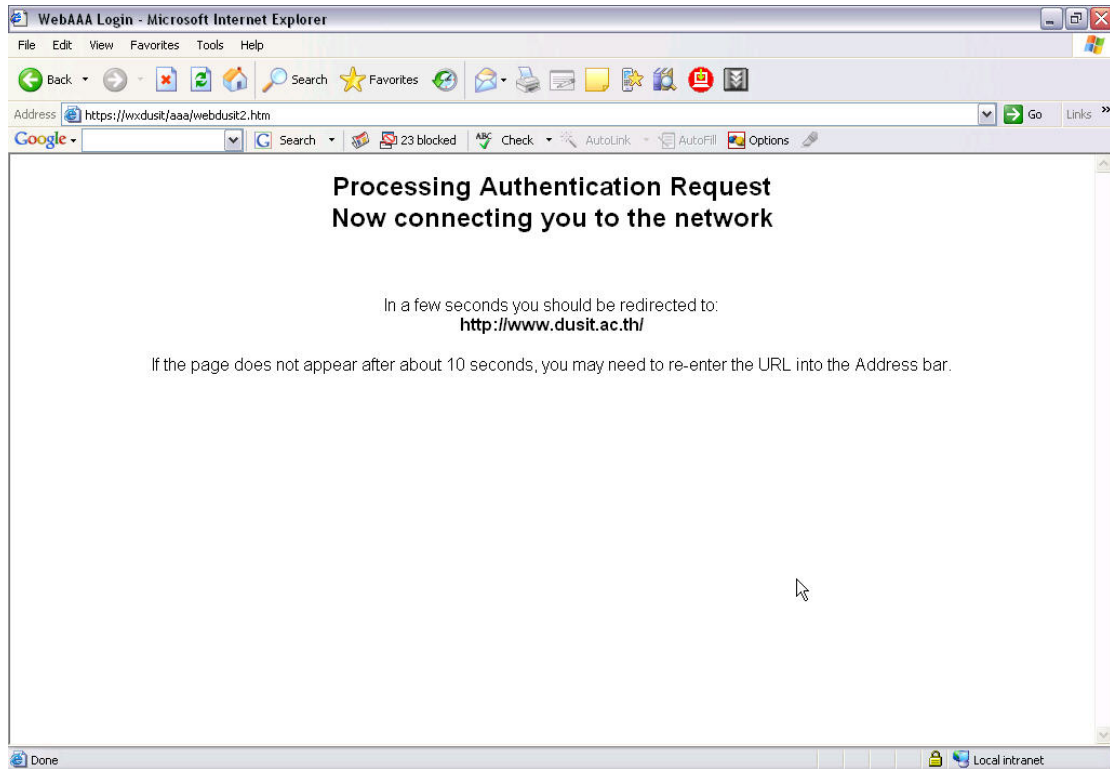


15. ปรากฏหน้าจอ (ดังรูป) ทำการใส่ Username และ Password ที่ออกให้โดยสำนักวิทยบริการ จากนั้น คลิก Login



หมายเหตุ : หากไม่สามารถใช้งานได้ ติดต่อ network@dusit.ac.th หรือ 0-2244-5224 ; 0-2244-5233

16. หลังจากที่ใส่ Username & Password แล้วจะปรากฏหน้าจอจตุรูป นั้นหมายความว่า Username & Password ที่ใส่ถูกต้อง โปรแกรมจะทำการเปิด Website ที่เรียกไว้



17. Website ที่ถูกเรียกจะปรากฏขึ้น

